

JOURNÉE DE FORMATION
MERCREDI 4 OCTOBRE 2017

Les directeurs

Entre engagement **éthique**
et **réalités** managériales complexes



PROGRAMME

PROGRAM

8H45 *Café d'accueil*

9H20 *Ouverture de la journée*
Cécile GÉRARD-PASTANT *GMF*
Pascal MARTIN *Comité d'organisation*

MODÉRATEURS
Pascal MARTIN et Philippe GUINARD

9H30
**Protection sociale,
solidarité et logique de marché**

Colette BEC
*Professeur émérite de sociologie
à l'université Paris Descartes
Membre du Laboratoire interdisciplinaire
de sociologie économique (Cnam-CNRS)*

10H15
**Marché, santé, hôpital :
les liaisons dangereuses !**

Philippe BATIFOULIER
*Économiste, professeur à l'université Paris XIII-Villetaneuse
Membre du Collectif des économistes atterrés*

11H00 *Échanges avec la salle*

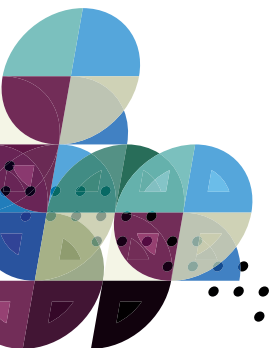
11H20 *Pause-café*

11H50
Grand témoin - Rebonds

Emmanuel HIRSCH
*Professeur des universités, directeur de l'espace régional
de réflexion éthique IDF, de l'Espace national de réflexion
éthique MND et du département de recherche en éthique,
université Paris-Sud/Paris-Saclay*

12H10
**L'utilité sociale des services publics :
l'hôpital public, un enjeu de territoire et du territoire**
Jean-Claude MAILLY *Secrétaire général Confédération FO*

13H00 *Déjeuner*



ME

Les directeurs

Entre engagement **éthique**
et **réalités** managériales complexes

MODÉRATEURS

Valérie GAILLARD et Sébastien HOUADEC

14H30

Table ronde-Débat

**Les directeurs de la FPH et la QVT :
constatations, ruptures, ressorts!**

Édouard COUTY *Médiateur national pour l'amélioration
de la qualité de vie au travail des professionnels de santé*
Danielle TOUPILLIER *Directrice générale du CNG*

15H45 *Pause*

16H00

**Comment l'EHESP, haut lieu de la formation
des dirigeants hospitaliers et médico-sociaux,
se prépare-t-elle à l'avenir?**

Laurent CHAMBAUD
Directeur de l'EHESP

16H45

Échanges avec la salle

17H00

Clôture de la journée

Didier HOELTGEN
*Directeur d'hôpital
Secrétaire général CH-FO*



Les directeurs

Entre engagement **éthique** et **réalités** managériales complexes

Comité d'organisation

Président

Pascal MARTIN

Directeur d'établissement
sanitaire social et médico-social

Membres

Pascal ARDON

Directeur des soins

Gilles CALVET

Directeur d'établissement
sanitaire social et médico-social

Valérie GAILLARD

Directrice d'hôpital

Philippe GUINARD

Directeur d'hôpital

Sébastien HOUADEC

Directeur d'établissement
sanitaire social et médico-social

Amina MOUSSA

Directrice d'hôpital

Laurence NIVET

Directrice d'hôpital

Helen THALMANN

Directrice d'hôpital



Lieu de la formation

GMF

148 rue Anatole-France
92300 Levallois-Perret
France